

**HR-AS0960/4**

## ABA - ASFALT BİNDER ANALİZ CİHAZI

STANDARTLAR: TS EN 12697-39, AASHTO TP53, AASHTO T 308, ASTM D6307

HİRATEST ABA - Asfalt Binder Analiz Cihazı, bitümlü sıcak karışımlardaki bitüm içerik yüzdesinin yakma yöntemi ile belirlenmesinde kullanılır. Cihaz ileri teknoloji bir fırının, yanma süresince bitümlü karışımda meydana gelen ağırlık kayıplarını ölçen ağırlık tartım sistemi ile birleştirilmesinden meydana gelmektedir. Deney sonunda bağlayıcı içeriği otomatik olarak hesaplanmaktadır.

Güvenlik kapaklı 1 adet Taşıma Tepsisi monte edilmiş 2 adet Numune sepeti, tepsiyi tutmak için bir çatal ve 3 metre metal egzoz borusu ile birlikte verilmektedir.

Testler soğutmayı beklemeden ardışık olarak yapılacaksa Yedek Numune Sepeti ve Taşıma Tepsisi Seti ve Yedek Soğutma Kafesi ayrıca sipariş edilmelidir.

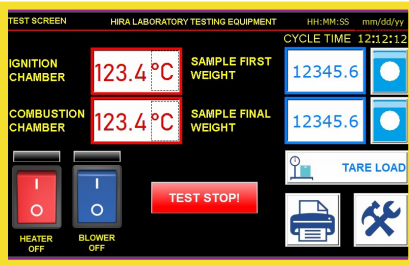
Yedek Numune Sepeti ve Taşıma Tepsisi Seti, 2 adet Numune Sepeti (biri güvenlik kapaklı) ve 1 adet Taşıma tepsisinden meydana gelmektedir.

### FIRIN VE ARD YAKICI

- EU yönetmeliklerine uygun olarak, emisyon oranının en aza indirgenmesi ve egzoz dumanının tamamen yanmasını sağlayan, yüksek verimli ard yakıcı bölmeli
- Bütünü temsil eden deney sonuçlarının elde edilmesini sağlayan, 4500 grama kadar çıkabilen numune ağırlığı
- Maksimum güç değeri 7,5 kW

### DONANIM

- Deney verilerinin, sıcaklığın, veritabanının kontrolünü sağlayan 16 mikro işlemcili CPU kart
- Deney sonuçlarının kaydedilmesi için usb desteği
- Cihaz üzerinde termal yazıcı
- 15000 g kapasiteli tartım sistemi, 0,1 g çözünürlük ve  $\pm 0.1$  g tekrarlanabilirlik
- Fırın ve ard yakıcı bölmeleri için, kapalı döngülü (PID) ısı düzenleyici
- Standartta göre ard yakıcıyı 900 °C ye ve fırını 540 °C ye ayarlayabilme
- 800x480 pixel çözünürlüklü 65000 renk TFT dokunmatik ekran



### YAZILIM

- Tartı sistemi ile gerçek zamanlı çift yönlü iletişim
- Numuneye ait parametrelerin tanımlanabileceği deney menüsü (başlangıç ağırlığı, ağırlık kaybı yüzdesi ve düzeltme faktörü)
- Kalibrasyon menüsü (Deney performansının olası bir manuel kontrolü için, sıcaklık ve ağırlık kalibrasyonu için)
- Tüm deney verilerini eş zamanlı görüntüleyen, deney performans menüsü
- 100 deneye kadar dahili veri tabanı

### GÜVENLİK ÖZELLİKLERİ

- 150 °C den sonra otomatik kapı kilitleme
- Test başlamadan önce kapalı kapıyı otomatik izleme

### Teknik Özellikler:

Ürün Kodu	Ürün Adı	Ölçüler (mm)	Ağırlık (kg)	Güç (kW)	Elektrik Birimi
HR-AS0960	ABA – Asfalt Binder Analiz Cihazı	700x1000x1280	135	7,5	380 V, 50 Hz, 3 ph

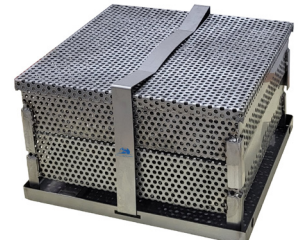
### Yedek Parça & Aksesuarlar:

Ürün Kodu	Ürün Adı
HR-AS0960/1	Yedek Numune Sepeti ve Taşıma Tepsisi Seti
HR-AS0960/2	Soğutma Kafesi
HR-AS0960/3	Çatal
HR-AS0960/4	Metal Egzoz Borusu, 3 metre


**HR-AS0960**


TEST RESULT
15/04/2022
TEMPERATURE SET : 0122,00 °C
SAMPLE WEIGHT : 002028,80 g
WEIGHT LOSS : 0075,90 g
PERCENT LOSS : 18,53 %
CALIB. FACTOR : 00,15 %
MOISTURE CONTENT : 00,12 %
TEMP. COMP : 00,16 %
ASPHALT CONTENT : 18,10 %
BITUMEN RATIO : 22,31 %
TEST ID : 0001
CYCLE TIME : 00:00:55


**HR-AS0960/3**

**HR-AS0960/2**

**HR-AS0960/1**