

CBR TEST CİHAZI, YÜK HALKALI

STANDARTLAR: EN 13286-47, BS 1377:4, ASTM D1883, AASHTO T193, NF P94-078, UNI CNR 10009

CBR Test Cihazı, otoyol yapımında kullanılan küçük boyutlu temel ve alt-temel malzemelerinin CBR değerlerini ve kohezyonlu malzemelerin mukavemetini laboratuvar ortamında belirlemek için tasarlanmıştır.

Cihaz, sağlam ve dayanıklı iki kolonlu bir gövdeden ve elektromekanik olarak yüksekliği ayarlanabilen üst kirişten oluşmaktadır.

CBR Test Cihazı, uygulanan yükü ve piston penetrasyonunu önceden belirlenmiş aralıklarla ölçmek için penetrasyon pistonunu toprak numunesine sabit bir hızda yüklemek için tasarlanmıştır.

Gövde 50 kN kapasitelidir.

Test hızı, cihazın üzerindeki hız butonları kullanılarak, BS Testleri için 1.0 mm/dakika ve ASTM/EN/AASHTO Testleri için 1.27 mm/dakika olarak seçilebilmektedir.

Yükleme plakasının hız ayarı, dijital okuma ünitesi üzerindeki Yukarı-Aşağı butonları kullanılarak kontrol edilmektedir.

Güvenlik için, alt plakanın yukarı ve aşağı hareketi, devre kesme anahtarı ile sınırlandırılmıştır.

Ölçüm sistemi, stabilite değerlerini okuyabilmek için üst kirişe bağlanmış 50 kN kapasiteli Yük Halkası ve 30 x 0.01 mm Analog Komparatör Saatinden oluşmaktadır.

0,01 mm Analog Komparatör Saatli 50 kN Yük Halkası, 30 x 0.01 mm Analog Komparatör Saati ve CBR Penetrasyon Pistonu ile birlikte verilmektedir.



HR-S5005

Teknik Özellikler:

Ürün Kodu	Ürün Adı	Ölçüler (cm)	Ağırlık (kg)	Elektrik Birimi
HR-S5005	CBR Test Cihazı	47x61x115	80	220 V, 50 Hz, 1 ph
HR-S5005/60Hz	CBR Test Cihazı	47x61x115	80	220 V, 60 Hz, 1 ph

Yedek Parça & Aksesuarlar:

Ürün Kodu	Ürün Adı
HR-S5000/1	CBR Penetrasyon Pistonu
HR-G5003	Yük Halkası (Load ring), 50 kN kapasiteli, 0,01 mm Analog Komparatör Saati ile birlikte
HR-G0876	Analog Komparatör Saati, 30 x 0,01 mm

CBR KALIBI VE AKSESUARLARI

STANDARTLAR: ASTM D1883, AASHTO T193, EN 13286-47, 13286-4, BS 1924:2, BS 1377:4

Bu yöntem Kaliforniya Eyaleti Karayolları Departmanı tarafından geliştirilmiştir ve şu anda yürürlükte olan neredeyse tüm Uluslararası Standartlar tarafından kabul edilmektedir. Test, yol yapımında esnek kaplama tasarımı için zeminin taşıma gücünü ölçmek için tasarlanmıştır. Sıkıştırma testi hem manuel tokmaklarla hem de otomatik kompaktörle yapılabilmektedir.

Korozyona karşı çelikten yapılmış ve kaplanmış CBR Kalıbı ve Aksesuarları yürürlükteki çeşitli standartlara göre farklı versiyonlarda mevcuttur.

ASTM D1883, AASHTO T193 Modelleri için Teknik Özellikler;

CBR Kalıp Seti, Uzatma Yakası ve Delikli Alt Plaka ile birlikte verilmektedir.

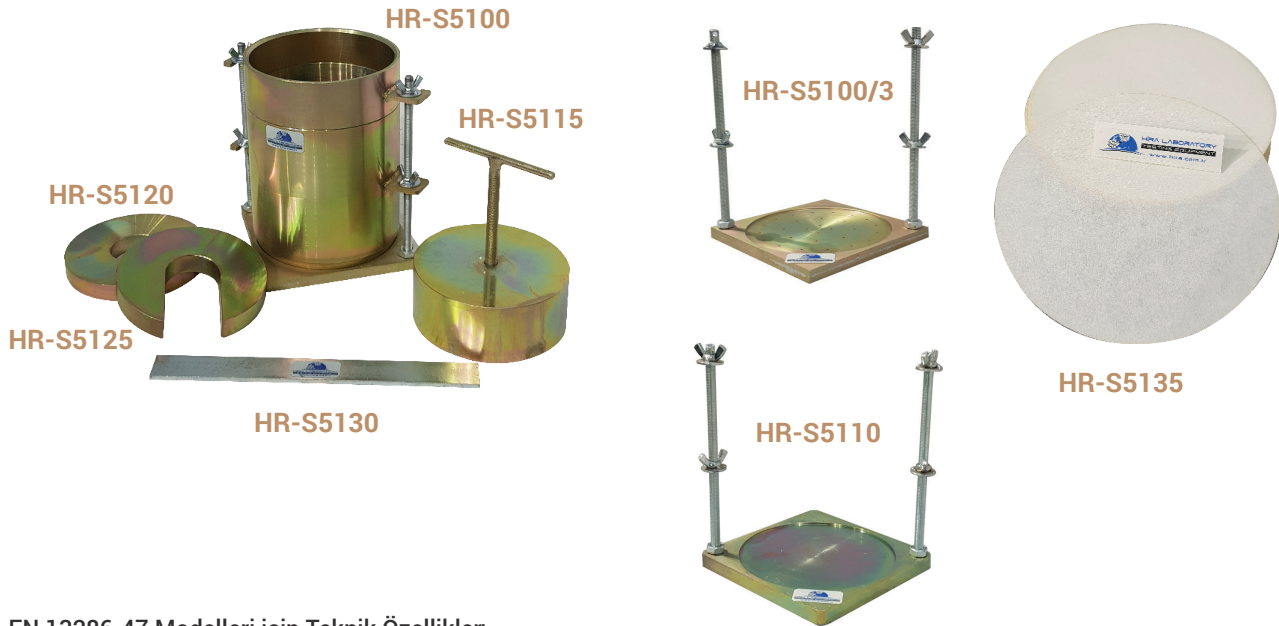
Diğer aksesuarlar ayrıca sipariş edilmelidir.

Teknik Özellikler:

Ürün Kodu	Ürün Adı	Standart	Ölçüler (mm)	Ağırlık (kg)
HR-S5100	CBR Kalıp Seti	ASTM, AASHTO	200x200x240	8

ASTM D1883, AASHTO T193 Modelleri için Yedek Parça ve Aksesuarlar:

Ürün Kodu	Ürün Adı	Standart	Ölçüler (mm)	Ağırlık (kg)
HR-S5100/1	CBR Kalıp	ASTM, AASHTO	Ø 152.4 (6") x 177.8 (7")	4,5
HR-S5100/2	Uzatma Yakası	ASTM, AASHTO	Ø 152.4 (6") x 50 (2")	1,5
HR-S5100/3	Delikli Alt Plaka	ASTM, AASHTO	200x200x10	2
HR-S5110	CBR Düz Taban Plakası	ASTM, AASHTO	200x200x10	3,4
HR-S5115	Ara Mesafe Diski, Ø 150.8 x 61.4 mm	ASTM, AASHTO	150x150x250	8,5
HR-S5120	Delikli Sürsaj Ağırlık	ASTM, AASHTO	150x150x20	2,27
HR-S5125	Yarıklı Sürsaj Ağırlık	ASTM, AASHTO	150x150x20	2,27
HR-S5126	Kesme Halkası	ASTM, AASHTO	100x100x100	0,5
HR-S5130	Düzeltilme Bıçağı	---	300x30x5	0,3
HR-S5135	Filtre Kağıdı. No.5 x Ø 150 mm. (100 adet)	ASTM, AASHTO	160x160x30	0,2
HR-S5140	Filtre Eleği, 150 µm. 144 mm.	ASTM, AASHTO	150x150x10	0,1


EN 13286-47 Modelleri için Teknik Özellikler:

CBR Kalıp (B Tipi Modifiye Proktor Kalıp) Seti, Uzatma Yakası ve Delikli Alt Plaka ile birlikte verilmektedir.

Diğer aksesuarlar ayrıca sipariş edilmelidir.

Teknik Özellikler:

Ürün Kodu	Ürün Adı	Standart	Ölçüler (mm)	Ağırlık (kg)
HR-S5200	CBR Kalıp (B Tipi Modifiye Proktor Kalıp)	EN 13286-47	200x240x180	10
HR-S5250	Yarıklı CBR Kalıp (B Tipi Modifiye Proktor Kalıp)	EN 13286-47	200x240x180	10

EN 13286-47 Modelleri için Yedek Parça ve Aksesuarlar:

Ürün Kodu	Ürün Adı	Standart	Ölçüler (mm)	Ağırlık (kg)
HR-S5200/1	CBR Kalıp (B Tipi Modifiye Proktor Kalıp)	EN 13286-47	Ø 150 x 120	5,3
HR-S5200/2	Uzatma Yakası	EN 13286-47	Ø 150 x 500	1,5
HR-S5200/3	CBR Düz Taban Plakası	EN 13286-47	200x200x100	3,4
HR-S5250/1	Yarıklı CBR Kalıp (B Tipi Modifiye Proktor Kalıp)	EN 13286-47	Ø 150 x 120	5,3
HR-S5210	Delikli Alt Plaka	EN 13286-47	200x200x100	2
HR-S5215	Ara Mesafe Diski, Ø 149,5 x 36 mm	EN 13286-47	150x150x170	5
HR-S5220	Delikli Sürsaj Ağırlık	EN 13286-47	150x150x20	2
HR-S5225	Yarıklı Sürsaj Ağırlık	EN 13286-47	150x150x20	2
HR-S5235	Filtre Kağıdı. Kaba. Ø 148 mm. (100 adet)	EN 13286-47	150x150x10	0,1
HR-S5130	Düzeltilme Bıçağı	---	300x30x5	0,3

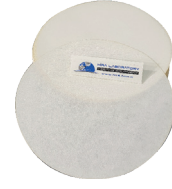
BS 1924: 2, BS 1377: 4 Modelleri için Teknik Özellikler;

CBR Kalıp Seti, Uzatma Yakası ve Düz Taban Plakası ile birlikte verilmektedir.

Diğer aksesuarlar ayrıca sipariş edilmelidir.

Teknik Özellikler:

Ürün Kodu	Ürün Adı	Standart	Ölçüler (mm)	Ağırlık (kg)
HR-S5300	CBR Kalıp Seti	BS	180x180x190	7



HR-S5335

BS 1924:2, BS 1377:4 Modelleri için Yedek Parça ve Aksesuarlar:

Ürün Kodu	Ürün Adı	Standart	Ölçüler (mm)	Ağırlık (kg)
HR-S5300/1	CBR Kalıp	BS	Ø 152 x 127	4,9
HR-S5300/2	Uzatma Yakası	BS	Ø 152 x 50	1,5
HR-S5300/3	CBR Düz Taban Plakası	BS	200x200x100	3,4
HR-S5310	Delikli Alt Plaka	BS	200x200x100	2
HR-S5315	Ara Mesafe Diski, Ø 150 x 50 mm	BS	150x150x190	7
HR-S5320	Delikli Sürsaj Ağırlık	BS	150x150x20	2
HR-S5325	Yarıklı Sürsaj Ağırlık	BS	100x100x100	2
HR-S5326	Kesme Halkası	BS	150x150x10	0,5
HR-S5335	Filtre Kağıdı. No.1 x Ø 150 mm. (100 adet)	BS	110x380x10	0,1
HR-S5340	C-Anahtar, HR-S5300 için, 2 adet	---	40x350x10	1
HR-S5345	Taban Plakası Sökme-Takma Kolu	---	300x30x5	1
HR-S5130	Düzeltilme Bıçağı	---	300x30x5	1

HR-S5415
ile
HR-S5400
HR-S5410
HR-G0875

HR-S5130



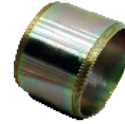
HR-S5300/3



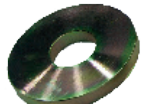
HR-S5340



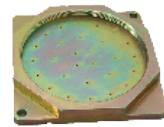
HR-S5300/1



HR-S5325



HR-S5310



HR-S5315



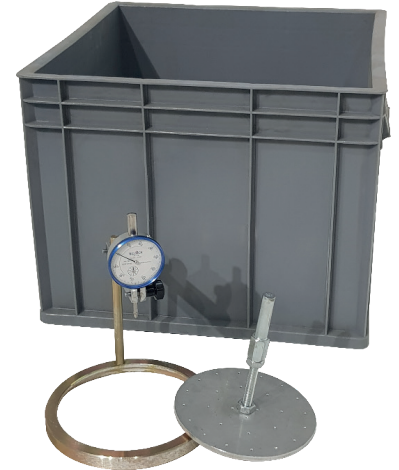
HR-S5320



HR-S5300/2



HR-S5345



ŞİŞME EKİPMANLARI

Şişmenin izlenmesini için zemin numunesinin üzerine yerleştirilmektedir.

Şişme Test Seti, ayarlanabilir gövdeli Şişme Plakası, Komparatör Saati (aşağıda listelenen herhangi bir Komparatör saati seçilebilir) ve CBR Kalıp Yakasındaki şişme komparatör saatini monte etmek için Üçayak'tan oluşmaktadır.

CBR Şişme Tankı, 6 veya 15 adet CBR Kalıp kapasitesi olarak iki modelde mevcuttur.

Şişme Testi Seti ve CBR Şişme Tankı, Şişme Testi için ayrıca sipariş edilmelidir.

Şişme Ekipmanı için Teknik özellikler:

Ürün Kodu	Ürün Adı	Ölçüler (cm)	Ağırlık (kg)
HR-S5400	Şişme Plakası	18x18x16	0,5
HR-S5410	Üçayak	20x20x30	1
HR-S5415	CBR Şişme Tankı, 6 numune kapasiteli	50x70x40	3
HR-S5416	CBR Şişme Tankı, 15 numune kapasiteli	77*110*64	5

Komparatör Saatleri için Teknik özellikler:

Ürün Kodu	Ürün Adı
HR-G0875	Analog Komparatör Saati, 10 x 0,01 mm
HR-G0876	Analog Komparatör Saati, 30 x 0,01 mm
HR-G0877	Dijital Komparatör Saati, 12,7 x 0,01 mm
HR-G0878	Dijital Komparatör Saati, 25 x 0,01 mm
HR-G0879	Dijital Komparatör Saati, 12,7 x 0,001 mm
HR-G0880	Dijital Komparatör Saati, 25 x 0,001 mm