

## **OTOMATİK BİMS-BETON BLOK-TUĞLA TEST PRESİ**

STANDARTLAR: EN 772-1

HİRA Otomatik 1200 kN Kapasiteli Bims-Beton Blok-Tuğla Test Presi, Bims-Beton Blok-Tuğla numunelerinin dayanımının güvenilir ve tutarlı bir şekilde test edilmesi için tasarlanmıştır.

Basınç testi, malzemelerin kırılma yükleri altındaki davranışını belirler. Numune sıkıştırılır ve çeşitli yüklerdeki deformasyon kaydedilir.

510x310x50 mm ölçülerinde Alt ve Üst basınç plakaları ile birlikte verilmektedir.

Testler, Dijital Okuma Ünitesi üzerinden yapılabildiği gibi, Yazılımı sayesinde bir bilgisayar aracılığıyla da yapılabilmektedir. Aynı zamanda manuel olarak da kullanılabilir. Manuel kullanımda da değerler, dijital göstergede görüntülenmektedir.

Otomatik Bims-Beton Blok-Tuğla Test Presi, deneyimsiz operatörlerin bile kullanabilmesine olanak tanır.

Cihaz açıldıktan ve numune merkezleme aparatı yardımı ile numune konumlandırılıp merkezledikten sonra yapılması gereken işlemler oldukça basit olup, aşağıdaki gibidir;

- Test parametrelerinin ayarlanması, hız oranı dahil (yalnızca numune tipi değiştirildiğinde gereklidir).
- Kontrol ünitesindeki BAŞLAT düğmesine basılması
- Cihazda bulunan hızlı yükleme pompası sayesinde Cihaz, otomatik olarak hızlı bir şekilde yükleme yapmaya başlar, numune üst plakaya temas ettiğinde hızlı yaklaşım sona erer ve kullanıcı tarafından seçilen hızda yükleme devam eder ve numune kırıldığında otomatik olarak durur.
- Deney sonucu ve deney parametrelerinin otomatik olarak kaydedilmesi



**HR-C1200**

### **Otomatik Bims-Beton Blok-Tuğla Test Presi aşağıdaki parçalardan oluşmaktadır;**

- Yükleme Gövdesi,
- Otomatik Hidrolik Güç Ünitesi,
- Dijital Veri Toplama ve Kontrol Sistemi,
- Ara Mesafe Parçaları, 30 mm ve 50 mm,
- Üst Plaka (oynarbaşıklı), 510x310x50 mm,
- Alt Plaka, 510x310x50 mm,
- Aşırı yüklemeyi önlemek için Maksimum Basınç Valfleri,
- Piston hareket mesafesini sınırlayan Limit Anahtarı,
- Acil Stop Butonu,
- Yazılım ve Ethernet Kablosu.

### **Bims-Beton Blok-Tuğla Test Presi Yükleme Gövdesi**

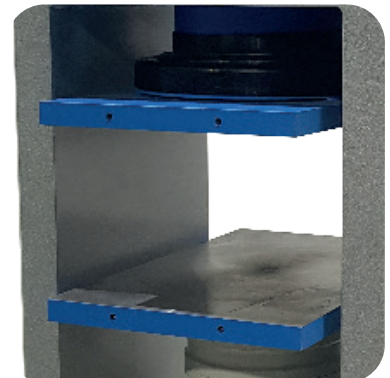
Yükleme Gövdesi kaynaklı çelikten imal edilmiş, duvarlı tiptir. Piston gövdenin ortasına yerleştirilmiştir.

Yükleme Gövdesi, uzun yıllar boyunca doğru sonuçlar vererek testlerinizi hassas bir şekilde yapmanızı sağlayacak dayanıklılıkta üretilmiştir.

### **Üst Plakalar / Alt Plakalar**

510x310x50 mm Alt ve 510x310x50 mm Oynar Başlıklı Üst Basma Plakaları mevcuttur.

- Yüksek kalitede çelikten imal edilmiş, sertleştirilmiş ve pürüzsüz hale getirilmiştir.
- Plakaların Yüzey pürüzlülük değeri  $\leq 3,2 \mu\text{m}'\text{dir}$ .



### Ara Mesafe Parçaları

Ara Mesafe parçaları, üst plaka ile alt plaka arasındaki dikey boşluk miktarını azaltmak için kullanılmaktadır.

30 mm ve 50 mm Ara mesafe parçaları ile birlikte verilmektedir.

**HR-C8201**  
**HR-C8202**



### Yükleme Silindiri Parçaları & Limit Anahtarı

Yükleme Gövdelerinde tek yönlü hareket eden bir piston mevcuttur. Piston çapları cihazın kapasitesine göre değişiklik göstermektedir.

Maksimum piston hareket mesafesi 50 mm'dir. Aşırı yüklemeye karşı Cihazda Piston hareket mesafesini sınırlayan Limit Anahtarı mevcuttur.

Her testin sonunda yeni bir teste başlamak için, başlangıç pozisyonuna geri dönmektedir.

Yük ölçümleri için Basınç transduceri kullanılmaktadır.

## HİDROLİK GÜÇ ÜNİTESİ VE DİJİTAL VERİ TOPLAMA & KONTROL SİSTEMİ

### Hidrolik Güç Ünitesi

Cihazın Hidrolik Güç Ünitesi, kolay erişilebilirlik, verimliliği ve güvenliği artırmak adına Yüklemeye Gövdesinin sağ tarafına yerleştirilmiştir.

Otomatik Hidrolik Güç Ünitesi, çift kademeli pompaya sahiptir.

Dijital Okuma Ünitesi tarafından kontrol edilerek, yüklemeye gövdesinde gerekli basıncın sağlanması için yağı, pistonu kontrollü bir şekilde aktarmak üzere dizayn edilmiştir.

Oldukça sessiz olan Güç Ünitesi, 1 kN/sn ile 20 kN/sn arasında  $\pm 5\%$  hassasiyetle yüklemeye yapabilmektedir.

Hızlı Yüklemeye Pompası ve Aşırı yüklemeyi önlemek için Emniyet valfi (maksimum basınç valfi) cihaz ile birlikte standart olarak verilmektedir.

Sistemin maksimum çalışma basıncı 400 bar'dır.



**HR-C8000**

### Çift Kademeli Pompa

Çift Kademeli Pompa iki gruptan meydana gelmektedir.

1. Yüksek debili düşük basınçlı dişli pompa
2. Yüksek basınçlı radyal piston pompası

Yüksek debili düşük basınçlı dişli pompa hızlı ön yüklemeye için kullanılmaktadır.

Yüksek basınçlı radyal piston pompası test için gerekli olan yüksek basınçlı yağı sağlamaktadır.

Hızlı yüklemeye pompası sayesinde Cihaz, otomatik olarak hızlı bir şekilde yüklemeye yapmaya başlar, numune üst plakaya temas ettiğinde hızlı yaklaşım sona erer ve kullanıcı tarafından seçilen hızda yüklemeye devam eder ve numune kırıldığında otomatik olarak durur. Bu da kullanıcının kısa zamanda birçok deney yapabilmeye olanak sağlamaktadır.



### Motor

Motor inventörü tarafından kontrol edilen AC motor, Çift kademeli pompayı çalıştırmaktadır.

Yağ akışındaki değişim, motorun dönüş hızının değişmesi ile gerçekleştirilir.



### Dağıtım Bloğu

Dağıtım bloğu, çift kademeli pompa tarafından sağlanan yağın, akış yönünün kontrolü için kullanılmaktadır.

Dağıtım bloğu üzerinde Selenoid valf, Emniyet valfi (maksimum basınç valfi), Basınç Transduseri, Yüksek debili düşük basınçlı dişli pompa ve Yüksek basınçlı radyal piston pompası bulunmaktadır.



### Yüksek hassasiyetli Basınç Transduseri

HİRA Otomatik Test Presleri serisi, Yüksek Hassasiyetli Basınç Transduseri opsiyonu ile tam kapasitenin % 1'inden başlayarak, tam kapasiteye kadar 1. Sınıf kalibrasyon özelliğine yükseltilebilir.

Bu benzersiz performans, aşağıdakiler dahil, makinanın çok sayıda uygulama için kullanılmasına olanak sağlar:

- Erken yaş (2 yada 3 gün) beton basınç dayanım deneyleri,
- Uygun aparatlar kullanılarak, Eğilme deneyleri,
- Uygun basınç deney aparatları kullanılarak, Harç (çimento) basınç dayanım deneyleri,
- Karot (küçük çaplı) basınç dayanım deneyleri



HR-C8003

### Yağ Tankı

Yağ tankı, deney esnasında hidrolik sistemin doldurulması ve pistonun itilmesi için yeterli yağ içermektedir.

Yağ Seviyesi ve Sıcaklığı, yağ tankının üzerinde mevcut olan göstergeden görülebilmektedir.

Tank, 25 L kapasiteye sahiptir. 46 numara hidrolik motor yağı kullanılmalıdır.



### Dijital Veri Toplama ve Kontrol Sistemi

Ünite, makineyi kontrol etmek ve yük hücrelerinden yada basınç transduserlerinden gelen verileri işlemek için tasarlanmıştır.

Tüm işlemler, LCD ekran ve fonksiyon tuşlarından oluşan ön panelden kontrol edilmektedir.

Ünite, kolay kullanımlı bir Menü'ye sahiptir.

Dijital grafik ekranlı üniteye yükleme hızı ve yük değerleri izlenebilmektedir.

Dijital grafik ekran gerçek zamanlı "Yük & Zaman" grafiği çizebilmektedir.



HR-C8002

## Yazılım

Programa, firma, laboratuvar ve numune bilgileri girilebilmektedir.

“Yük & Zaman” grafiği, test raporları ve örnek raporlar alınabilmektedir.

Yazılım test verileri sağlar, sonuçlar ve “Yük & Zaman” grafikleri LCD ekranda görülebilmektedir.

Otomatik Bims-Beton Blok-Tuğla Test Presi, özel yazılımı sayesinde, herhangi bir bilgisayar tarafından (Başlat, Durdur komutları) kontrol edilebilmektedir. Bu yazılım, test uygulaması boyunca basma, çekme ve yarmada çekme testleri için veri toplama ve yönetimi sağlamaktadır. Veri tabanı yönetimi için gelişmiş fonksiyonlar, kaydedilmiş tüm verilerin kolayca bulunmasını sağlamaktadır. Test sonuçları sertifikası tüm tanımlayıcı bilgileri içermektedir. Dolayısıyla, test parametreleri ayarlanabilir ve müşteri detayları, test tipi, numune tipi, kullanıcı bilgisi ve gerekli diğer bilgiler gibi gerçekleştirilen testler ile ilgili detaylar, test raporu ve grafiğın yanı sıra girilebilmekte ve yazdırılabilmektedir.

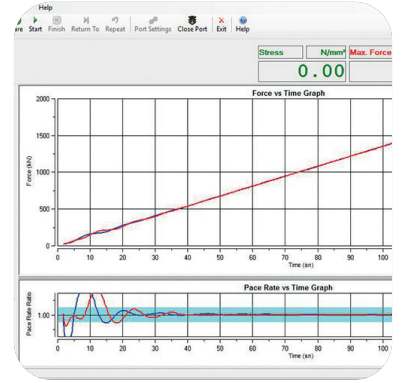
Türkçe ve İngilizce dil seçeneği mevcuttur.

Test sonuçları, grafikler ve 24 farklı numunenin özellikleri tek bir klasöre kaydedilebilmektedir. Eski test klasörleri tekrar görüntülenebilmektedir.

Kullanıcı, 12 farklı numune eğrisinin hepsini grafik üzerinde farklı renklerde görebilmektedir.

Laboratuvarın adı, yeri, numunelerin tipi ve boyutları gibi sıklıkla kullanılan bilgiler hafızada tutulabilmekte ve bilgi kutucuklarına sağ tıklanarak, menüde sık kullanılan metinler otomatik olarak seçilebilmektedir.

Kullanıcı, önceden tamamlanmış testlerin verilerine erişebilmekte ve testlerin çoğunun aynı yapı ve özelliklere sahip olması nedeniyle yeni raporunda kullanabilmektedir.



## Ana Özellikler

- Piston çapına bağlı olarak, 1 kN/sn ile 20 kN/sn arasında yükleme hızı kontrolü,
- 2 gövdeyi kontrol edebilme (opsiyonel),
- Yük kontrollü ile test yapabilme,
- Test grafiğini gerçek zamanlı olarak görüntüleme,
- Farklı çerçeve yük hücreleri için Analog Kanallar
- Bilgisayar arayüzü için RS-232 seri port bağlantısı
- LCD ekran
- 2 farklı birim sistemi seçimi; kN ve kgf
- Çoklu dil desteği (İngilizce ve Türkçe)
- 2 farklı birim sistem seçimi; SI ve Metrik
- Gerçek zamanlı saat ve tarih
- Test kontrolü ve test raporlarının yazdırılmasını sağlayan ücretsiz Yazılım.

## Teknik Özellikler:

Ürün Adı	Otomatik Bims-Beton Blok-Tuğla Test Presi
Ürün Kodu	HR-C1200
Kapasite (kN)	1200
Yüzey Pürüzlülüğü (µm)	≤ 3.2
Ø Alt Plaka (mm)	510x300x50
Ø Üst Plaka (mm)	510x300x50
Mak. Dikey Açıklık (cm)	25
Piston çapı (cm)	20
Piston Hareketi (cm)	5
Yatay Açıklık (cm)	31
Plaka Kalınlığı (cm)	5
Plaka Sertliği (HRC)	55-60
Yağ Kapasitesi (lt)	25
Mak. Çalışma Basıncı (bar)	400
Güç (W)	750

### Güvenlik özellikleri

- Aşırı yüklemeyi önlemek için Maksimum Basınç Valfleri,
- Piston hareket mesafesini sınırlayan Limit Anahtarı,
- Acil Stop Butonu,
- Yazılım kontrollü maksimum yük sınırlaması.

### Teknik Özellikler:

Ürün Kodu	Ürün Adı	Ölçüler (cm)	Ağırlık (kg)	Elektrik Birimi
HR-C1200	1200 kN Otomatik Bims-Beton Blok-Tuğla Test Presi	75x60x100	600	220 V, 50-60 Hz, 1 ph

### Yedek Parça & Aksesuarlar:

Ürün Kodu	Ürün Adı	Ölçüler (cm)	Ağırlık (kg)	Elektrik Birimi
HR-C1200/1	1200 kN Bims-Beton Blok-Tuğla Testi Yükleme Gövdesi	37x60x100	500	---
HR-C8000	Otomatik Hidrolik Güç Ünitesi ve Dijital Grafik Ekranlı Okuma Sistemi	36x38x91	100	220 V, 50-60 Hz, 1 ph
HR-C8001	Otomatik Hidrolik Güç Ünitesi	36x38x91	98	220 V, 50-60 Hz, 1 ph
HR-C8002	Dijital Grafik Ekranlı Okuma Sistemi	---	---	220 V, 50-60 Hz, 1 ph
HR-C8003	Yüksek Hassasiyetli Basınç Transduseri	---	---	---
HR-C8004	Yazılım	---	---	---
HR-C8200	Ara Mesafe Parçası	2,5	---	---
HR-C8201	Ara Mesafe Parçası	3	---	---
HR-C8202	Ara Mesafe Parçası	5	---	---
HR-C8203	Ara Mesafe Parçası	8	---	---
HR-C1280	Oynarbaşlık	---	---	---
HR-G0975	Bilgisayar ve Yazıcı	---	---	220 V, 50-60 Hz, 1 ph
HR-G0975/1	Usb - com Dönüştürücü	---	---	---
HR-G0979	Termal Yazıcı	---	---	---
HR-G0979/1	Termal Yazıcı Kağıdı (1 paket=10 rulo)	---	---	---