

TEK EKSENLİ OTOMATİK KAROT-KAYA TEST PRESİ

STANDARTLAR: EN 12390-3, 12390-4; BS 1881, ASTM C39

HİRA Otomatik 600 kN Kapasiteli Karot-Kaya Test Presi, karot ve kaya numunelerinin dayanımının güvenilir ve tutarlı bir şekilde test edilmesi için tasarlanmıştır. Cihaz, yukarıda yazılan tüm EN, ASTM ve BS standartlarına ve aynı zamanda operatörün güvenliği ve sağlığı açısından CE normlarına da uygun olarak üretilmektedir.

Basınç testi, malzemelerin kırılma yükleri altındaki davranışını belirler. Numune sıkıştırılır ve çeşitli yüklerdeki deformasyon kaydedilir.

Test Presleri, standart olarak, EN Standartlarına uygun, basınç plakaları ile birlikte verilmektedir. Cihaz uygun plakalarla birlikte kullanıldığında ASTM C39 standardına da uygun olmaktadır.

Testler, Dijital Okuma Ünitesi üzerinden yapılabildiği gibi, Yazılımı sayesinde bir bilgisayar aracılığıyla da yapılabilmektedir. Aynı zamanda manuel olarak da kullanılabilir. Manuel kullanımda da değerler, dijital göstergede görüntülenmektedir.

Otomatik Karot-Kaya Test Presi, deneyimsiz operatörlerin bile kullanılmasına olanak tanır.

Cihaz açıldıktan ve numune merkezleme aparatı yardımı ile numune konumlandırılıp merkezlendikten sonra yapılması gereken işlemler oldukça basit olup, aşağıdaki gibidir;

- Test parametrelerinin ayarlanması, hız oranı dahil (yalnızca numune tipi değiştirildiğinde gereklidir).
- Kontrol ünitesindeki BAŞLAT düğmesine basılması
- Cihazda bulunan hızlı yükleme pompası sayesinde Cihaz, otomatik olarak hızlı bir şekilde yükleme yapmaya başlar, numune üst plakaya temas ettiğinde hızlı yaklaşım sona erer ve kullanıcı tarafından seçilen hızda yükleme devam eder ve numune kırıldığında otomatik olarak durur.
- Deney sonucu ve deney parametrelerinin otomatik olarak kaydedilmesi.

Otomatik Karot-Kaya Test Presi aşağıdaki parçalardan oluşmaktadır;

- Yükleme Gövdesi,
- Otomatik Hidrolik Güç Ünitesi,
- Dijital Veri Toplama ve Kontrol Sistemi,
- Ara Mesafe Parçaları, Ø 165x30 mm, Ø 165x50 mm ve Ø 165x80 mm,
- Üst Plaka (oynarbaşıklı) Ø165 mm,
- Alt Plaka Ø165 mm,
- Aşırı yüklemeyi önlemek için Maksimum Basınç Valfleri,
- Piston hareket mesafesini sınırlayan Limit Anahtarı,
- Acil Stop Butonu,
- Güvenlik için Ön ve Arka Koruyucu Kapılar,
- Yazılım ve Ethernet Kablosu.

Karot-Kaya Test Presi Yükleme Gövdesi

Yükleme Gövdesi 600 kN Kapasitelidir.

600 kN Yükleme Gövdesi, beton ve kaya numunelerinin 600 kN'a kadar test edilmesine olanak sağlar.

Yükleme Gövdesi, uzun yıllar boyunca doğru sonuçlar vererek testlerinizi hassas bir şekilde yapmanızı sağlayacak dayanıklılıkta üretilmiştir.

Gövde, kuvvet aktarımı stabilitesi ve EN 12390-4'e uygun üst yükleme plakasının kendi kendine hizalanması için fabrika kalibrasyon sertifikasıyla birlikte verilmektedir.



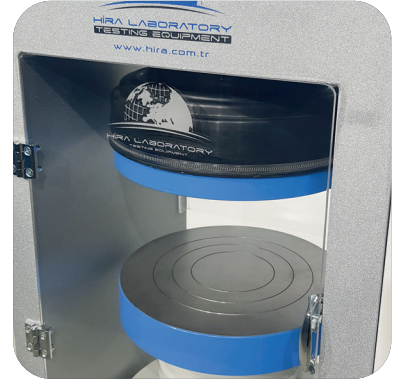
HR-R6000

Üst Plakalar / Alt Plakalar

Üst Plaka (Oynar Başlıklı) Ø 165 mm ve Alt plaka Ø 165 mm olarak üretilmektedir.

Alt ve Üst Basma Plakaları, çok çeşitli silindir, küp veya benzer numunelerin test edilmesine olanak sağlar.

- Yüksek kalitede çelikten imal edilmiş, sertleştirilmiş ve pürüzsüz hale getirilmiştir.
- Plakaların Yüzey pürüzlülük değeri $\leq 3,2 \mu\text{m}'\text{dir}$.
- 100 mm ve 150 mm silindir ve küp numunelerinin uygun şekilde merkezlenmesi için, Alt Plakaların üzerinde daire şeklinde merkezleme çizgileri mevcuttur.



Ara Mesafe Parçaları

Ara Mesafe parçaları, üst plaka ile alt plaka arasındaki dikey boşluk miktarını azaltmak için kullanılmaktadır.

Ø 165x30 mm, Ø 165x50 mm ve Ø 165x80 mm mesafeli parçaları Yükleme Gövdesi ile birlikte verilmektedir.

HR-C8166 & HR-C8167 & HR-C8168

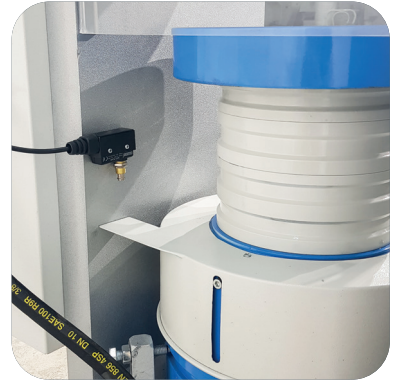
Yükleme Silindiri Parçaları & Limit Anahtarı

Yükleme Gövdelerinde tek yönlü hareket eden bir piston mevcuttur. Piston çapları cihazın kapasitesine göre değişiklik göstermektedir.

Maksimum piston hareket mesafesi 50 mm'dir. Aşırı yüklemeye karşı Cihazda Piston hareket mesafesini sınırlayan Limit Anahtarı mevcuttur.

Her testin sonunda yeni bir teste başlamak için, başlangıç pozisyonuna geri dönmektedir.

Yük ölçümleri için Load Cell (Yük Hücresi) kullanılmaktadır.



HİDROLİK GÜÇ ÜNİTESİ VE DİJİTAL VERİ TOPLAMA & KONTROL SİSTEMİ

Hidrolik Güç Ünitesi

Cihazın Hidrolik Güç Ünitesi, kolay erişilebilirlik, verimliliği ve güvenliği artırmak adına Yükleme Gövdesinin sağ tarafına yerleştirilmiştir.

Otomatik Hidrolik Güç Ünitesi, çift kademeli pompaya sahiptir.

Dijital Okuma Ünitesi tarafından kontrol edilerek, yükleme gövdesinde gerekli basıncın sağlanması için yağ, pistonu kontrollü bir şekilde aktarmak üzere dizayn edilmiştir.

Oldukça sessiz olan Güç Ünitesi, 1 kN/sn ile 20 kN/sn arasında $\pm 5\%$ hassasiyetle yükleme yapabilmektedir.

Hızlı Yükleme Pompası ve Aşırı yüklemeyi önlemek için Emniyet valfi (maksimum basınç valfi) cihaz ile birlikte standart olarak verilmektedir.

Sistemin maksimum çalışma basıncı 400 bar'dır.



HR-C8000

Çift Kademeli Pompa

Çift Kademeli Pompa iki gruptan meydana gelmektedir.

1. Yüksek debili düşük basınçlı dişli pompa
2. Yüksek basınçlı radyal piston pompası

Yüksek debili düşük basınçlı dişli pompa hızlı ön yükleme için kullanılmaktadır.

Yüksek basınçlı radyal piston pompası test için gerekli olan yüksek basınçlı yağı sağlamaktadır.

Hızlı yükleme pompası sayesinde Cihaz, otomatik olarak hızlı bir şekilde yükleme yapmaya başlar, numune üst plakaya temas ettiğinde hızlı yaklaşım sona erer ve kullanıcı tarafından seçilen hızda yükleme devam eder ve numune kırıldığında otomatik olarak durur. Bu da kullanıcının kısa zamanda birçok deney yapabilesine olanak sağlamaktadır.



Motor

Motor inventörü tarafından kontrol edilen AC motor, Çift kademeli pompayı çalıştırmaktadır.

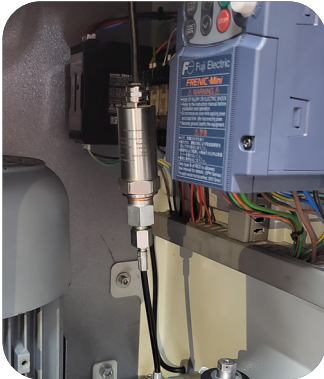
Yağ akışındaki değişim, motorun dönüş hızının değişmesi ile gerçekleştirilir.

60

Dağıtım Bloğu

Dağıtım bloğu, çift kademeli pompa tarafından sağlanan yağın, akış yönünün kontrolü için kullanılmaktadır.

Dağıtım bloğu üzerinde Selenoid valf, Emniyet valfi (maksimum basınç valfi), Basınç Transduseri, Yüksek debili düşük basınçlı dişli pompa ve Yüksek basınçlı radyal piston pompası bulunmaktadır.



HR-C8003

Yüksek hassasiyetli Basınç Transduseri

HİRA Otomatik Test Presleri serisi, Yüksek Hassasiyetli Basınç Transduseri opsiyonu ile tam kapasitenin % 1'inden başlayarak, tam kapasiteye kadar 1. Sınıf kalibrasyon özelliğine yükseltilebilir.

Bu benzersiz performans, aşağıdakiler dahil, makinanın çok sayıda uygulama için kullanılmasına olanak sağlar:

- Erken yaş (2 yada 3 gün) beton basınç dayanım deneyleri,
- Uygun aparatlar kullanılarak, Eğilme deneyleri,
- Uygun basınç deney aparatları kullanılarak, Harç (çimento) basınç dayanım deneyleri,
- Karot (küçük çaplı) basınç dayanım deneyler

Load Cell (Yük Hücresi)

Yük ölçümleri için Yüksek Hassasiyetli Basınç Transduseri yerine 600 kN Yük Hücresi kullanılabilir.

Bu özellik çok düşük dayanımlı numunelerde bile yüksek hassasiyet sağlamaktadır. (6 kN ile 600 kN arasında 1. Sınıf)

Yük Hücresi veya Yüksek Hassasiyetli Basınç Transduseri sipariş aşamasında kullanıcı tarafından seçilebilmektedir.



Yağ Tankı

Yağ tankı, deney esnasında hidrolik sistemin doldurulması ve pistonun itilmesi için yeterli yağ içermektedir.

Yağ Seviyesi ve Sıcaklığı, yağ tankının üzerinde mevcut olan göstergede görülebilmektedir.

Tank, 25 L kapasiteye sahiptir. 46 numara hidrolik motor yağı kullanılmalıdır.

Dijital Veri Toplama ve Kontrol Sistemi

Ünite, makineyi kontrol etmek ve yük hücrelerinden yada basınç transduserlerinden gelen verileri işlemek için tasarlanmıştır.

Tüm işlemler, LCD ekran ve fonksiyon tuşlarından oluşan ön panelden kontrol edilmektedir.

Ünite, kolay kullanımlı bir Menü'ye sahiptir.

Dijital grafik ekranlı üniteye yükleme hızı ve yük değerleri izlenebilmektedir.

Dijital grafik ekran gerçek zamanlı "Yük & Zaman" grafiği çizebilmektedir.



HR-C8002

Yazılım

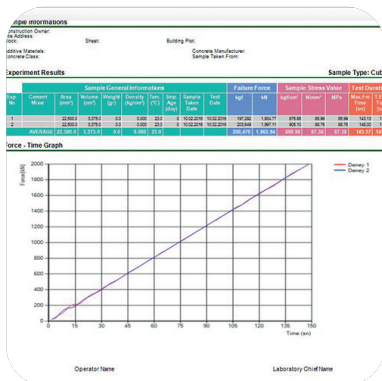
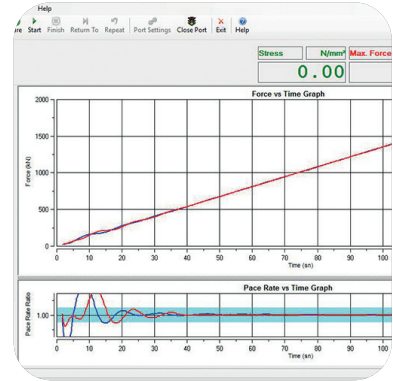
Programa, firma, laboratuvar ve numune bilgileri girilebilmektedir.

"Yük & Zaman" grafiği, test raporları ve örnek raporlar alınabilmektedir.

Yazılım test verileri sağlar, sonuçlar ve "Yük & Zaman" grafikleri LCD ekranda görülebilmektedir.

Otomatik Karot-Kaya Test Presi, özel yazılımı sayesinde, herhangi bir bilgisayar tarafından (Başlat, Durdur komutları) kontrol edilebilmektedir.

Bu yazılım, test uygulaması boyunca basma, çekme ve yarmada çekme testleri için veri toplama ve yönetimi sağlamaktadır. Veri tabanı yönetimi için gelişmiş fonksiyonlar, kaydedilmiş tüm verilerin kolayca bulunmasını sağlamaktadır.



Test sonuçları sertifikası tüm tanımlayıcı bilgileri içermektedir. Dolayısıyla, test parametreleri ayarlanabilir ve müşteri detayları, test tipi, numune tipi, kullanıcı bilgisi ve gerekli diğer bilgiler gibi gerçekleştirilen testler ile ilgili detaylar, test raporu ve grafiğin yanı sıra girilebilmekte ve yazdırılabilmektedir.

Türkçe ve İngilizce dil seçeneği mevcuttur.

Test sonuçları, grafikler ve 24 farklı numunenin özellikleri tek bir klasöre kaydedilebilmektedir.

Eski test klasörleri tekrar görüntülenebilmektedir.

Kullanıcı, 12 farklı numune eğrisinin hepsini grafik üzerinde farklı renklerde görebilmektedir.

Laboratuvarın adı, yeri, numunelerin tipi ve boyutları gibi sıklıkla kullanılan bilgiler hafızada tutulabilmekte ve bilgi kutucuklarına sağ tıklayarak, menüde sık kullanılan metinler otomatik olarak seçilebilmektedir.

Kullanıcı, önceden tamamlanmış testlerin verilerine erişebilmekte ve testlerin çoğunun aynı yapı ve özelliklere sahip olması nedeniyle yeni raporunda kullanabilmektedir.

Ana Özellikler

- Piston çapına bağlı olarak, 1 kN/sn ile 20 kN/sn arasında yükleme hızı kontrolü,
- 2 gövdeyi kontrol edebilme (opsiyonel),
- Yük kontrollü ile test yapabilme,
- Test grafiğini gerçek zamanlı olarak görüntüleme,
- Farklı çerçeve yük hücreleri için Analog Kanallar
- Bilgisayar arayüzü için RS-232 seri port bağlantısı
- LCD ekran
- 2 farklı birim sistemi seçimi; kN ve kgf
- Çoklu dil desteği (İngilizce ve Türkçe)
- 2 farklı birim sistem seçimi; SI ve Metrik
- Gerçek zamanlı saat ve tarih
- Test kontrolü ve test raporlarının yazdırılmasını sağlayan ücretsiz Yazılım.

Güvenlik özellikleri

- Aşırı yüklemeyi önlemek için Maksimum Basınç Valfleri,
- Piston hareket mesafesini sınırlayan Limit Anahtarı,
- Acil Stop Butonu,
- Yazılım kontrollü maksimum yük sınırlaması,
- Güvenlik için Ön ve Arka Koruyucu Kapılar

Teknik Özellikler:

Ürün Kodu	HR-R6000
Kapasite (kN)	600
Yüzey Pürüzlülüğü (µm)	≤ 3.2
Ø Alt Yükleme Plakası (mm)	165
Ø Üst Yükleme Plakası (mm)	165
Mak. Dikey Açıklık (mm)	330
Piston Çapı (mm)	150
Piston Hareketi (mm)	50
Yatay Açıklık (mm)	230
Yağ Kapasitesi (lt)	25
Mak. Çalışma Basıncı (bar)	400
Güç (W)	750

Teknik Özellikler:

Ürün Kodu	Ürün Adı	Ölçüler (cm)	Ağırlık (kg)	Elektrik Birimi
HR-R6000	600 kN Otomatik Karot- Kaya Test Presi	71x38x91	450	220 V, 50-60 Hz, 1 ph

Yedek Parça & Aksesuarlar:

Ürün Kodu	Ürün Adı	Ölçüler (cm)	Ağırlık (kg)	Elektrik Birimi
HR-R6000/1	600 kN Karot- Kaya Yükleme Gövdesi	35x30x91	350	---
HR-C8000	Otomatik Hidrolik Güç Ünitesi ve Dijital Grafik Ekranlı Okuma Sistemi	36x38x91	100	220 V, 50-60 Hz, 1 ph
HR-C8001	Otomatik Hidrolik Güç Ünitesi	36x38x91	98	220 V, 50-60 Hz, 1 ph
HR-C8002	Dijital Grafik Ekranlı Okuma Sistemi	---	---	220 V, 50-60 Hz, 1 ph
HR-C8003	Yüksek Hassasiyetli Basınç Transduseri	---	---	---
HR-C8004	Yazılım	---	---	---
HR-C8165	Ara Mesafe Parçası	Ø 16,5 x 2,5	---	---
HR-C8166	Ara Mesafe Parçası	Ø 16,5 x 3	---	---
HR-C8167	Ara Mesafe Parçası	Ø 16,5 x 5	---	---
HR-C8168	Ara Mesafe Parçası	Ø 16,5 x 8	---	---
HR-G0975	Bilgisayar & Yazıcı	---	---	220 V, 50-60 Hz, 1 ph
HR-G0975/1	Usb - com Dönüştürücü	---	---	---
HR-G0979	Termal Yazıcı	---	---	---
HR-G0979/1	Termal Yazıcı Kağıdı (1 paket=10 rulo)	---	---	---