

CEN STANDART KUM

STANDARTLAR: EN 196-1

CEN Standart kum, özellikle en ince taneleri olan silisli doğal bir kumdur.

Temiz, parçacıklar genellikle izometrik ve yuvarlak şeklindedir. Kalite ve kıvam açısından her türlü garantiyi sunan modern bir atölyede kurutulur, elenir ve hazırlanır.

Kum, her biri 1350 ± 5 g içeren paketlerde sunulmaktadır.

Standart kumun boyutu 0,08±2 mm'dir.



HR-CE9285

Teknik Özellikler:

Ürün Kodu	Ürün Adı	Ölçüler (mm)	Ağırlık (gr)
HR-CE9285	CEN Standart Kum	270x130x30	1350

Teknik Özellikler:

Göz Açıklığı (mm)	Kümülatif Kalan (%)
0,08	99 ± 1
0,16	87 ± 5
0,5	67 ± 5
1	33 ± 5
1,6	7 ± 5
2	0

ÇİMENTO NUMUNE KALIPLARI

STANDARTLAR: EN 196-1, ASTM C109, BS 4550

Harç numunelerini Basma ve Eğilme testlerine hazırlamak için kullanılmaktadır.

Kalıplar aşağıda belirtilen ölçülerde sertleştirilmiş çelik, paslanmaz çelik veya sert plastikten imal edilmiştir.

Tüm ölçüler ve özellikler ilgili standartları karşılamaktadır.

Doldurma Hunisi 40x40x160 mm çimento kalıplarını doldurmak için kullanılır. Döküm alüminyumdan imal edilmiştir.

HR-CE9550 & HR-CE9555 Modeller için Kapak plakası ve Tokmak ayrıca sipariş edilmelidir.

HR-CE900X Modeller için Küçük Yayıcı, Büyük Yayıcı ve Master ayrıca sipariş edilmelidir.

Çelik insertler ve Referans çubukları ayrıca sipariş edilmelidir.



HR-CE9000



HR-CE9300



HR-CE9500



HR-CE9400

HR-CE9010/2



HR-CE9010/1



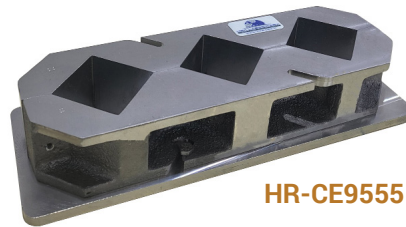
HR-CE9010

Teknik Özellikler:

Ürün Kodu	Ürün Adı	Standart	Dış Ölçüler (mm)	Ağırlık (kg)
HR-CE9000	Üç Gözlü Çelik Kalıp, 40x40x160 mm	ASTM	300x190x70	11
HR-CE9001	Üç Gözlü Çelik Kalıp, 40.1x40x160	EN	300x190x70	11
HR-CE9000/T	Üç Gözlü Çelik Kalıp, 40.1x40x160, HV 400	EN	300x190x70	11
HR-CE9400	Üç Gözlü Çelik Kalıp, 50x50x50 mm	ASTM	110x230x60	4,5
HR-CE9405	Üç Gözlü Çelik Kalıp, 2"x2"x2"	ASTM	120x250x70	5
HR-CE9410	Üç Gözlü Çelik Kalıp, 40x40x40 mm	---	100x220x50	3,5
HR-CE9015	Üç Gözlü Çelik Kalıp, 25x25x285mm	---	390x145x45	7
HR-CE9010	İki Gözlü Çelik Kalıp, 25x25x285mm	ASTM	390x100x45	4,5
HR-CE9500	Tek Gözlü Çelik Küp Kalıp, 70.7 mm	BS	100x125x90	3,5
HR-CE9550	Üç Gözlü Paslanmaz Çelik Kalıp, 50x50x50 mm	ASTM	110x230x60	9
HR-CE9555	Üç Gözlü Paslanmaz Çelik Kalıp, 2"x2"x2"	ASTM	120x250x70	10
HR-CE9560	Tek Gözlü Paslanmaz Çelik Küp Kalıp, 70.7 mm	BS	100x125x90	7
HR-CE9570	Üç Gözlü Sert Plastik Kalıp, 50x50x50 mm	ASTM	110x230x60	1
HR-CE9571	Üç Gözlü Sert Plastik Kalıp, 2"x2"x2"	ASTM	120x250x70	1
HR-CE9572	Üç Gözlü Sert Plastik Kalıp; 70.7 mm	BS	100x125x90	0,8
HR-CE9573	Üç Gözlü Sert Plastik Kalıp; 40x40x40 mm	---	100x220x50	0,9
HR-CE9574	Üç Gözlü Sert Plastik Kalıp, 25x25x285mm	---	390x100x45	1
HR-CE9575	İki Gözlü Sert Plastik Kalıp, 25x25x285mm	ASTM	390x145x45	0,8

Yedek Parça & Aksesuarlar:

Ürün Kodu	Ürün Adı	Ölçüler (mm)	Ağırlık (kg)
HR-CE9000/1	Çelik İnsert, HR-CE9000 için. 1 set=10 adet	---	---
HR-CE9000/2	Referans Çubuğu, 160 mm uzunluğunda	160	---
HR-CE9300	Doldurma Hunisi, HR-CE9000 için	210x200x40	2
HR-CE9010/1	Çelik İnsert, HR-CE9010 için. 1 set=10 adet	---	---
HR-CE9010/2	Referans Çubuğu, 305 mm uzunluğunda	305	---
HR-CE9000/5	Küçük Yayıcı, HR-CE900X Modeller için	---	---
HR-CE9000/6	Büyük Yayıcı, HR-CE900X Modeller için	---	---
HR-CE9000/7	Mastar, HR-CE900X Modeller için	---	---
HR-CE9550/1	Kapak plakası, HR-CE9550 & HR-CE9555 Modeller için	---	---
HR-CE9550/2	Tokmak, HR-CE9550 & HR-CE9555 Modeller için	---	---


HR-CE9555 & HR-CE9550/1 & HR-CE9550/2

HR-CE9555

HR-CE9570